

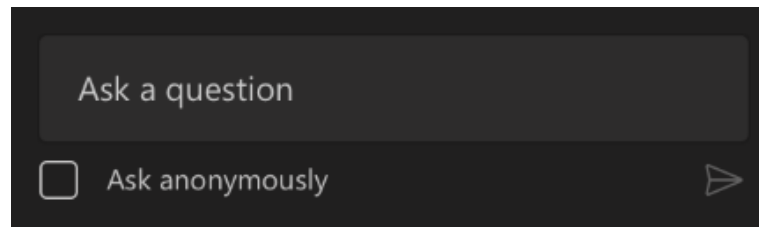
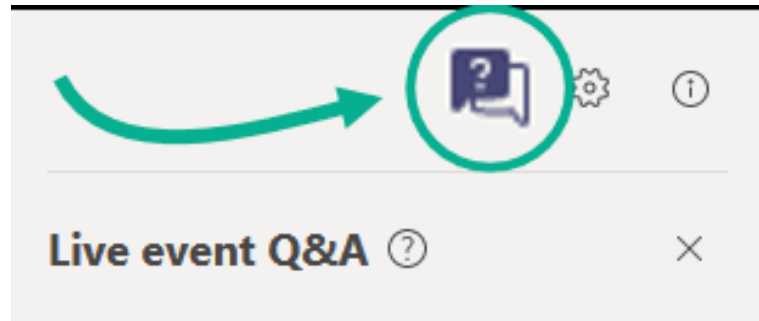
Vastuullisuus – kilpailuetu vai toimintaedellytys?

Webinaari 30.8.2023 klo 9.00-9.45



Kysymysten esittäminen webinaarissa

- Voit esittää kysymyksiä ja kommentteja Q&A-osiossa
- Kysymykset ja kommentit eivät tule suoraan kaikille näkyviin (moderointi)





Vastuullisuus
Kilpailuetu vai
toimintaedellytys?



Ajurit vastuulliseen yritystoimintaan



Kestävyyssraportointi – mistä on kysymys?

Mistä kestävyysraportoinnissa on kyse?

- Kestävyyssraportointi on tulevaisuudessa lakisääteinen velvollisuus julkaista kestävyysraportti vuosittain osana yrityksen toimintakertomusta.
- Kestävyyssraportoinnin raportointi-velvoitteet tulevat olemaan entistä laajemmat sekä yksityiskohtaisemmat.
- Sovelletaan aluksi vain suuriin yrityksiin, mutta soveltamisala laajenee vaiheittain.
- Kestävyyssraportin sisältö määrittyy ESRS-standardien mukaisesti.
(*European Sustainability Reporting Standards*).



E: yrityksen toimet ilmastonmuutoksen ehkäisemiseksi, ympäristöriskitekijät, kiertotalouden edistäminen.

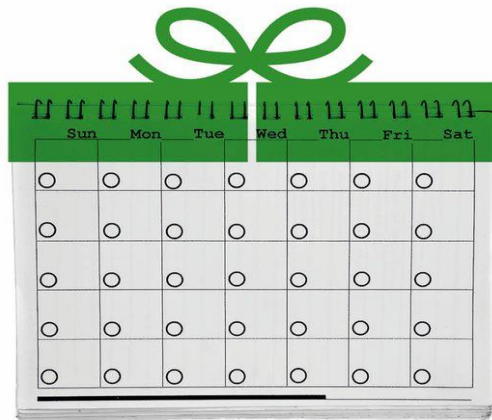


S: Sosiaalisen vastuun osa-alueet, kuten työolot, turvallisuus, palkkaerot, ihmisoikeudet yrityksen arvoketjussa.



G: Läpinäkyvyys, valvonta, liiketoimintaetiikka, vastuulliset liiketoimintatavat.

Kestävyyssraportointi

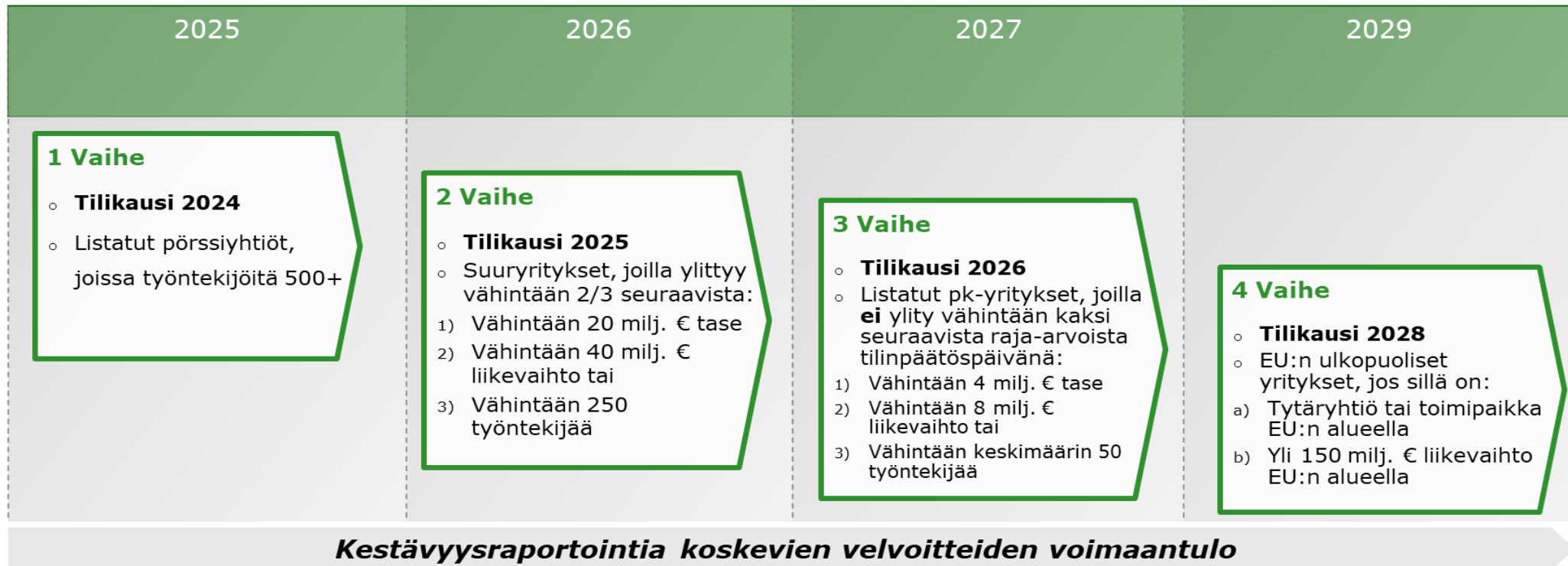


Sääntelyn voimaantulo

- Kestävyyssraportointidirektiivin (CSRD) mukaisten velvoitteiden ja **kestävyyssraportointistandardien (ESRS)** soveltaminen alkaa 1.1.2024.
 - Euroopan komissio on julkaissut 31.7.2023 delegoidun asetuksen ESRS-standardeiksi.
- Voimaantulo etenee vaiheittain
 - Ensimmäiset kestävyysraportit julkaistaan vuonna 2025.
- Suomessa CSRD-sääntely pannaan täytäntöön kirjanpito-, tilintarkastus-, osakeyhtiö- ja rikoslain muutoksilla.

Kestävyyseraportointi

Keitä CSDR koskee ja milloin?



Kestävyyseraportointi

ESRS-standardit

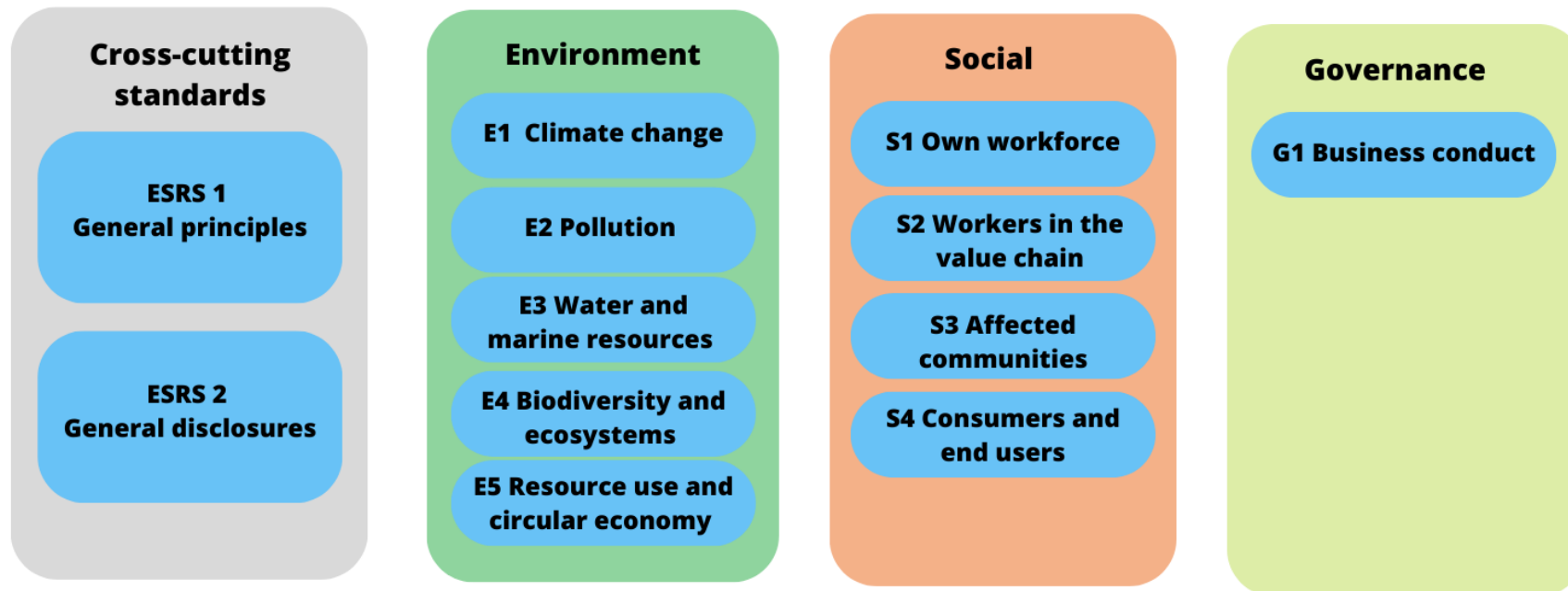
- ESRS-standardit määrittävät kestävyysraportoinnin sisällön.
- CSRD-direktiivistä poiketen ESRS-standardit tulevat velvoittavaksi sellaisenaan.
- Olennaisuuden arviointi on ESRS-kestävyysraportoinnin lähtökohta.
- Olennaisuusperiaate ohjaa soveltamista. ESRS:n mukainen **kaksoisolennaisuus** (*double materiality*) eli yrityksen vaikutukset yhteiskuntaan ja toisinpäin.
- Direktiivin ulkopuolelle jäävien **listaamattomien pk-yritysten** ulkoisilla sidosryhmillä, kuten pankeilla, sijoittajille ja erityisesti direktiivin piirissä olevilla asiakkailta on odotuksia avoimelle tiedolle. EFRAG tulee kehittämään standardit, joita pk-yritykset voivat hyödyntää omassa kestävyysraportoinnissaan.

ESRS-standardien mukaisesti on raportoitava:

- ✓ Lyhyt kuvaus liiketoimintamallista ja –strategiasta
- ✓ Kestävyystavoitteet
- ✓ Vastuullisuuden johtamisjärjestelmä
- ✓ Vastuullisuuteen liittyvät politiikat
- ✓ Tieto kestävyysaiheiden sisällyttämisestä palkitsemisjärjestelmään
- ✓ Kuvaus huolellisuusveloitteen toteuttamisesta kestävyysseikkojen näkökulmasta
- ✓ Pääasialliset haitalliset vaikutukset, jotka liittyvät raportoitavan organisaation toimintaan tai sen arvoketjuun
- ✓ Olennaisiin tai potentiaalsiin haitallisiin vaikutuksiin liittyvät tehdyt toimenpiteet ja niiden tulokset
- ✓ Kuvaus olennaisista kestävyysriskeistä
- ✓ Olennaiset kestävyysindikaattorit

ESRS Standardit

ESRS Standards



Yritysvastuudirektiivi (CSDD) – vastuullisuuden arviointia koskevaa lainsäädäntöä tulossa

Euroopan komissio on tehnyt ehdotuksen direktiiviksi (**CSDD**, *Directive on Corporate Sustainability Due Diligence*), jonka EU-parlamentti on hyväksynyt kesäkuussa 2023.

- EU:n osakeyhtiöt, joilla on enemmän kuin 500 työntekijää ja joiden maailmanlaajuinen liikevaihto on yli 150 miljoonaa euroa
- EU:n muut osakeyhtiöt, jotka toimivat riskisektoreilla, ja joilla on enemmän kuin 250 työntekijää ja joiden maailmanlaajuinen liikevaihto on yli 40 miljoonaa euroa
 - Liikevaihdosta vähintään 50 % tulee ns. korkean riskin toimialoilta, kuten maatalous, elintarviketeollisuus, kaivosteollisuus, vaate- ja jalkineet, metsätalous ja kalastus jne.
 - Kahden vuoden siirtymäajalla velvoitteiden piiriin.
- Kolmansien maiden yritykset, jotka toimivat EU:n alueella ja jotka ylittävät edellä mainitut liikevaihdon raja-arvot EU:n alueella.
- **Pk-yritykset** eivät kuulu sääntelyn piiriin, mutta tulevat olemaan epäsuorasti sääntelyn vaikutuksen alaisina.

- Direktiiviehdotus asettaisi yrityksille **huolellisuusvelvoitteen**, jonka mukaan yrityksillä on vastuu
 - tunnistaa,
 - estää,
 - vähentää sekä
 - lopettaa yrityksen sellaiset toimet, jotka aiheuttavat negatiivisia ihmisoikeus- ja ympäristövaikutuksia.
- Vastuu ulottuisi myös yritysten arvoketjuun ja konserniyhtiöihin. Tiettyjen suurempien yritysten tulisi myös laatia suunnitelma liikestrategiansa yhdenmukaistamiseksi Pariisin sopimuksen (12.12.2015) tavoitteen kanssa, jolla ilmaston lämpeneminen rajoitettaisiin 1,5 asteeseen.

Yritysvastuu – yritysten kestäväää toimintaa koskeva huolellisuusvelvoite

Asianmukainen huolellisuus

Yritysvastuudirektiivi

Edellyttää, että yritykset ottavat toimintansa vaikutukset huomioon koko arvoketjussaan eli omassa, tytäryhtiöiden ja vakiintuneiden liikekumppaneidensa toiminnassa Euroopan sisällä sekä EU:n rajojen ulkopuolella.

Johdon huolellisuusvelvollisuus

Huolellisuusvelvoitteen täytäntöönpano; hallinnollisten seuraamusten ja siviilioikeudellisen vastuun yhdistelmä

Valvonta

- Jäsenvaltion tulee nimetä yksi tai useampi viranomainen valvomaan direktiivin velvoitteiden noudattamista.
- Jos viranomainen havaitsee, ettei lainsäädäntöä ole noudatettu, yritykselle asetettava määräaika korjaavien toimenpiteiden toteuttamiseen. Ei estä kuitenkaan sanktioiden asettamista tai korvausvastuun toteuttamista.

Seuraamukset

- Jäsenvaltioiden tulee määrittää velvoitteiden rikkomisesta sanktiot, jotka ovat tehokkaita, suhteellisia ja varoittavia.
- Sanktioiden määrittämisessä on otettava huomioon yrityksen pyrkimykset toteuttaa valvovan viranomaisen sille määräämät korjaavat toimenpiteet, investoinnit ja kohdistettu tuki, sekä yhteistyö muiden kanssa.
- Taloudellisten sanktioiden on perustuttava yrityksen liikevaihtoon.

Siviilioikeudellinen korvausvastuu

- Yritykset ovat korvausvastuussa vahingoista, jos;
 1. Ne eivät ole noudattaneet asianmukaista huolellisuutta ja
 2. Tämän laiminlyönnin seurauksena ilmenee haittavaikutus, joka olisi pitänyt tunnistaa, ehkäistä, lieventää, lopettaa tai minimoida, ja se aiheuttaa vahingon.

CSDD-Direktiivin käsittely EU:ssa

- EU-parlamentti on hyväksynyt direktiiviehdotuksen kesäkuussa 2023
 - Neuvottelut direktiivin lopullisesta sisällöstä voidaan aloittaa
 - Neuvotteluissa jäsenvaltioiden hallitusten edustajista koostuva EU-neuvosto ja EU-parlamentti pyrkivät pääsemään yksimielisyyteen direktiivin sisällöstä
- Todennäköistä on, että direktiivin sisältö on valmis kevään 2024 aikana
- Direktiivi on saatettava osaksi kansallista lainsäädäntöä 2-4 vuoden kuluttua direktiivin voimaantulosta



Vieraamme



Sami Paatero

Climate Analytics Finland Oy:n (CAF) perustaja ja toimitusjohtaja

Sami Paatero on Climate Analytics Finland Oy:n (CAF) perustaja ja toimitusjohtaja. CAF on ilmastostrategioiden ja hiilineutraalisuustavoitteiden neuvontaa sekä analytiikkaa tuottava yhtiö. CAF keskittyy erityisesti ilmastovaikutusten riippumattomaan todentamiseen tieteellisten tulosten ja niiden pohjalta kehitetyn oman teknologian avulla. Sami toimii myös akateemikko Markku Kulmalan johtaman Ilmakehä- ja ilmastotieteiden osaamiskeskuksen (Atmosphere and Climate Competence Center, ACCC) neuvonantajana. Samilla on pitkäaikainen kokemus julkishallinnosta ja yhteiskunnallisesta päätöksenteosta sekä viime vuosien ajalta digitaalisten palveluiden kehittämisestä yksityisellä sektorilla. Koulutukseltaan Sami on oikeustieteiden maisteri.



Risto Lahti

Atria Oyj:n omistajaosuuskuntien Itikka Osuuskunnan ja Lihakunnan sekä Maanvaalija Oy:n toimitusjohtaja

Risto Lahti on Atria Oyj:n omistajaosuuskuntien Itikka Osuuskunnan ja Lihakunnan toimitusjohtaja. Osuuskuntien jäseniä ovat noin 3000 lihaa tuottavaa perhetilaa eri puolilta Suomea. Hän toimii myös osuuskuntien tuoreimpien tytäryhtiöiden, kuten Maanvaalija Oy:n ja Lakeuden Taivaanraapija Oy:n toimitusjohtajana. Maanvaalija Oy on vuonna 2022 perustettu hankeyhtiö, joka selvittää ja pilotoi hiilensidonnain kaupallistamista kotimaisin ja viljelijälähtöisin toimenpitein.

Climate Analytics Finland (CAF) as a company

❖ Founded in August 2021 by Sami Paatero, Markku Kulmala and Tuukka Petäjä

- Sami has an extensive background in policy-making and regulatory work as well as some years of expertise from digital business and entrepreneurship.
- Markku is an Academician and world-leading atmospheric researcher; over a decade as one of the most cited atmospheric scientists in world.
- Tuukka is a professor with wide experience in practical measurements and verification activity; last years also on the list of most cited scientists.
- In addition to founders, our team also includes relevant expertise in data analytics and platform building.



Founder & CEO Sami Paatero

- ❖ CAF has a capability to demanding advisory, measurement and verification service related to carbon neutrality and climate impact, if needed with case specific scientific expert group.
- ❖ CAF has cooperation agreements with the University of Helsinki and the Finnish Meteorological Institute.
- ❖ CAF vision is to bring a credible and impartial science-based solution for the carbon dioxide removal (CDR) market including relevant carbon neutrality advisory services.

Our science-based leadership delivers peace of mind



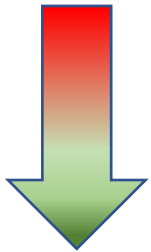
CAF is uniquely positioned to offer carbon neutrality and carbon dioxide removal advisory and verification services:

- (1) Access to **world's leading atmospheric measurement systems**, through e.g. ICOS and SMEAR networks, to calculate real-time and historic carbon dioxide removal (CDR) globally.
- (2) Expertise of **world's leading climate scientists** and continuously developing research.
- (3) Dynamically developing **independent data platform and proprietary software** to utilize, aggregate and extrapolate the measurement data (virtual measuring station environment).
- (4) Gradually increasing capability during 2024-2025 to support other **GHG impact calculation and biodiversity impact evaluation**, as well as introducing **regulatory requirement and company data analysis** tool to support advisory services.

ICOS = Integrated Carbon Observation System

SMEAR = Station for Measuring Earth Surface – Atmosphere Relations

LIHAKUNTA

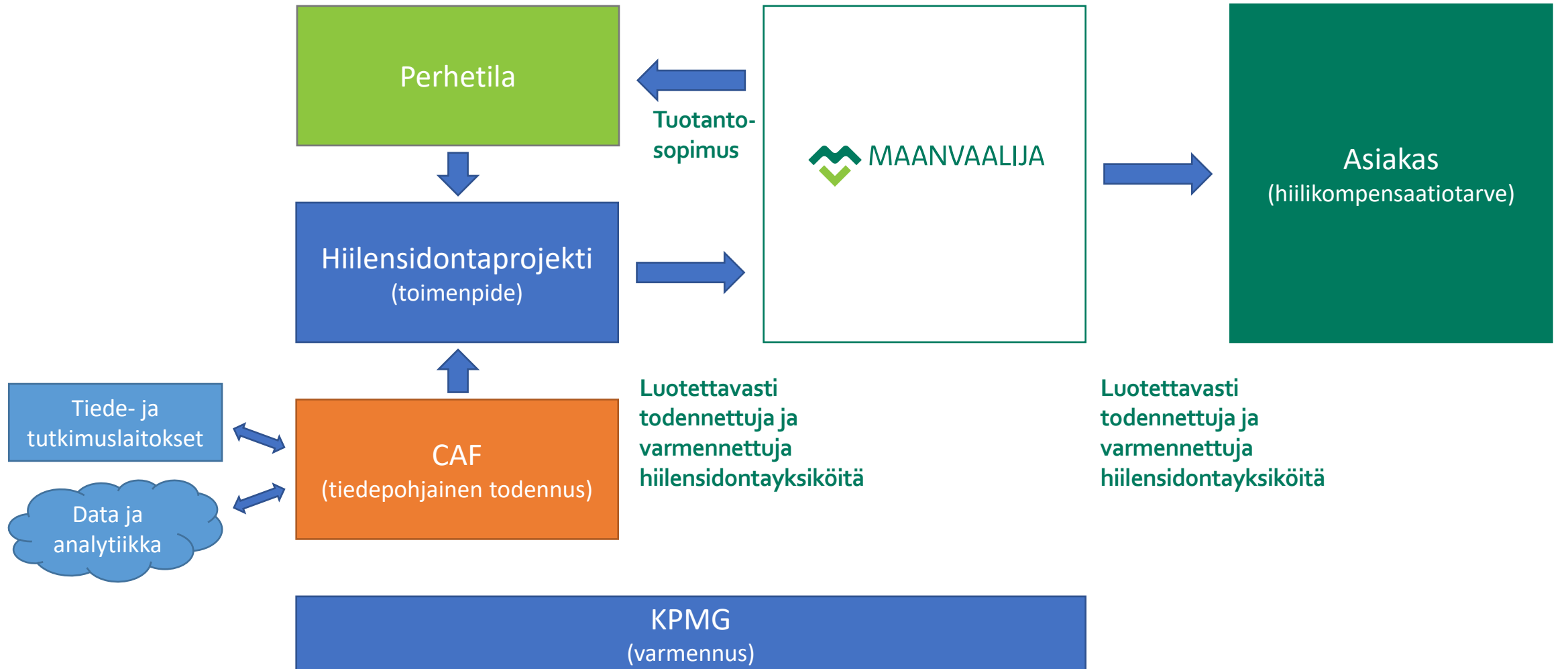


MAANVAALIJA

Ketkä ja miksi

- Yli 100 vuotta sitten perustetut tuottajaosuuskunnat, Atria Oyj:n pääomistajia
- 10/2022 Maanvaalija Oy perustetaan
 - Tavoitteena vahvistaa kotimaista maa- ja metsätaloutta, tarjota maatalousyrittäjille kestäviä kasvun mahdollisuuksia sekä edistää ilmastonmuutoksen torjuntaa kotimaassa.
- Pilotoinnissa kumppaneina [KPMG Oy Ab](#) ja [Climate Analytics Finland Oy](#)
- Tavoitteena tarjota kotimainen ja viljelijäomisteinen, uskottava kompensatiovaihtoehto

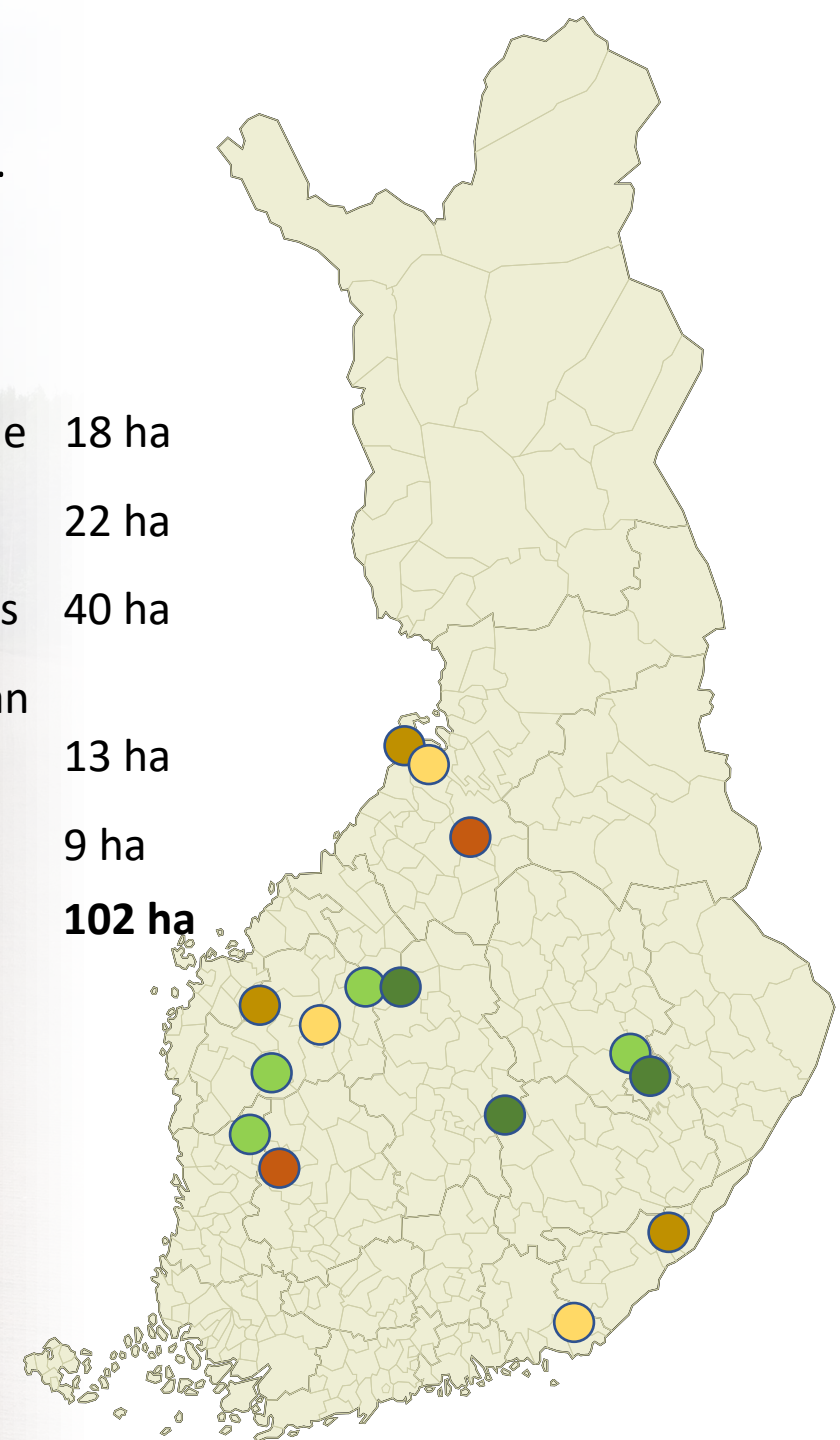
Maanvaalijan konsepti



Pilottijakso 1/2023-12/2024



 Nurmitoimenpide	18 ha
 Kerääjäkasvi	22 ha
 Metsän lannoitus	40 ha
 Metsän kasvuajan pidentäminen	13 ha
 Metsittäminen	9 ha
Yhteensä	102 ha



Kysymyksiä?



Tiekartta vastuullisuuteen – mitä juuri nyt?

1) ESRS standardit

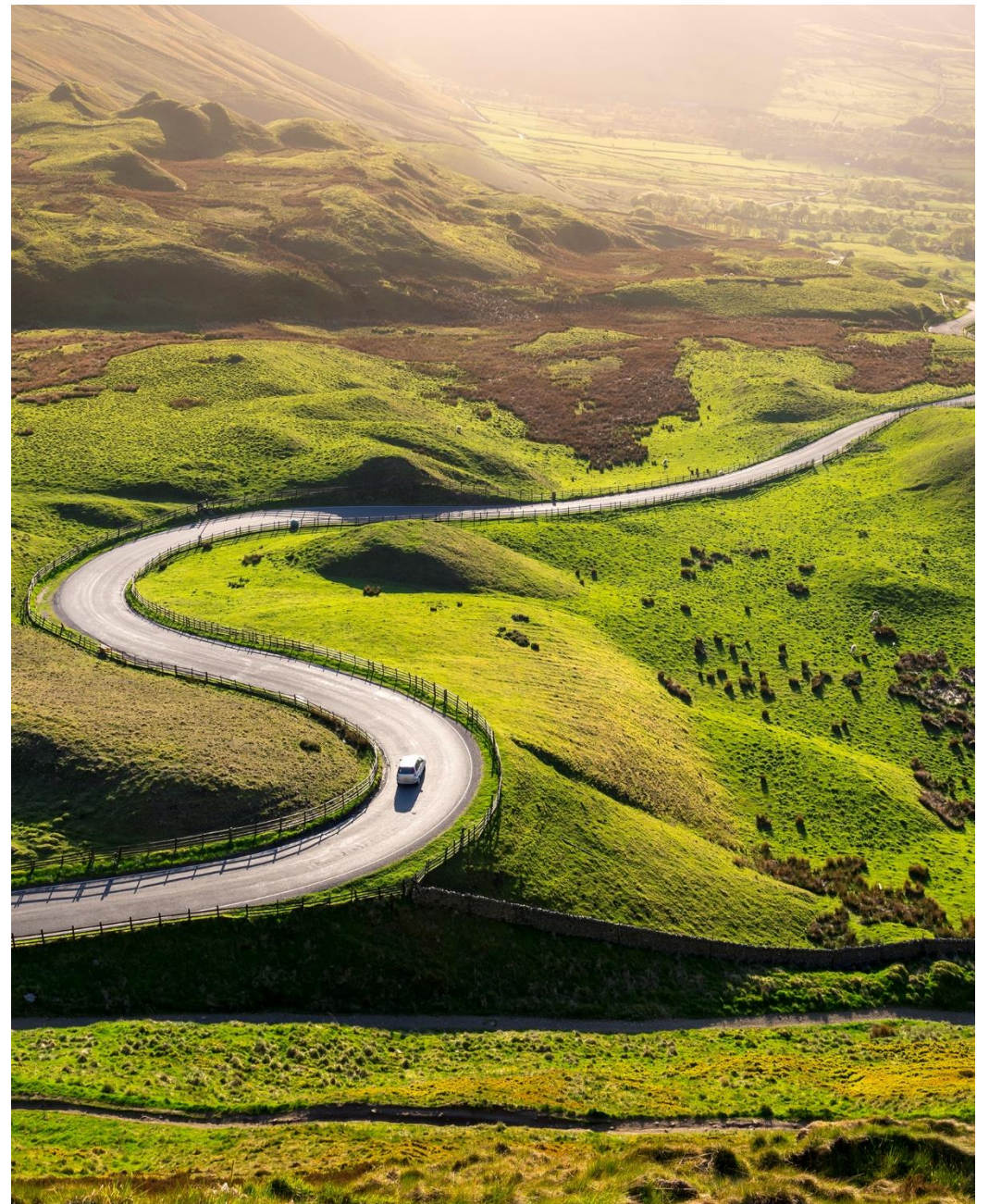
- Kestävyyseraportointi toteutetaan jatkossa ESRS standardien mukaan (12 standardia)

2) Olennaisuusarviointi (double materiality)

- ESRS:ssä olennaisuusfilosofiana on kaksoisolennaisuus (double materiality).
 - a) yrityksen vaikutukset ympäristöön, ihmisiin ja yhteiskuntaan sekä
 - b) ympäristön, ihmisten ja yhteiskunnan vaikutukset yritykseen.
- ESRS vaatii yritystä raportoimaan niistä teemoista, jotka ovat olennaisia yrityksen tekemän olennaisuusanalyysin mukaan.

3) Kestävyystrategia

- ESRS velvoittaa yrityksiä raportoimaan kestävyysstrategiastaan;
 - vastuullisuustyön painopisteet, tavoitteet ja mittarit, yrityksen liiketoimintamalli, toimitusketjut, vastuullisuusriskit.
 - miten dataa yrityksessä kerätään ja minkälaisia uusia prosesseja tietojen keruu mahdollisesti vaatii.



Kirsi Karvonen

Asianajaja, osakas, varatuomari

kirsi.karvonen@eversheds.fi

Puhelin: 050-548 0730

Sami Paatero

*Climate Analytics Finland Oy:n toimitusjohtaja
ja perustaja*

sami.paatero@climateanalyticsfinland.com

Puhelin: 040-510 4454

Risto Lahti

*Atria Oyj:n omistajaosuuskuntien Itikka
Osuuskunnan ja Lihakunnan sekä Maanvaalija
Oy:n toimitusjohtaja*

risto.lahti@atria.com

Puhelin: 050-565 0424